

One Stop Shop

Osobitná úprava dane, pomocou režimu One Stop Shop (OSS) je v programe zapracovaná pomocou nových typov dokladov. Typ dokladu 219-00 slúži na vystavené faktúry a typ dokladu 419-00 slúži na došlé objednávky/vystavené predfaktúry.

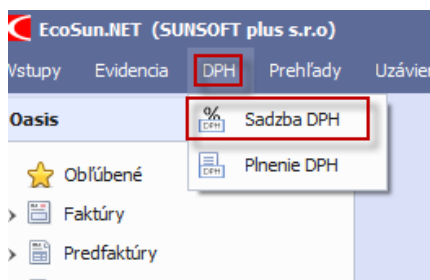
Dané typy sú po nainštalovaní verzie univerzálne. Je potrebné, aby si užívateľ nastavil a urobil toľko 219 a 419, do koľkých krajín bude zásielkový obchod realizovať. Po korektnom nastavení typov sa faktúry vystavujú ako bežné faktúry.

Je potrebné, aby si užívateľ do číselníka sadzieb DPH nastavil tie sadzby, ktoré bude potrebovať pre zásielkové obchody.

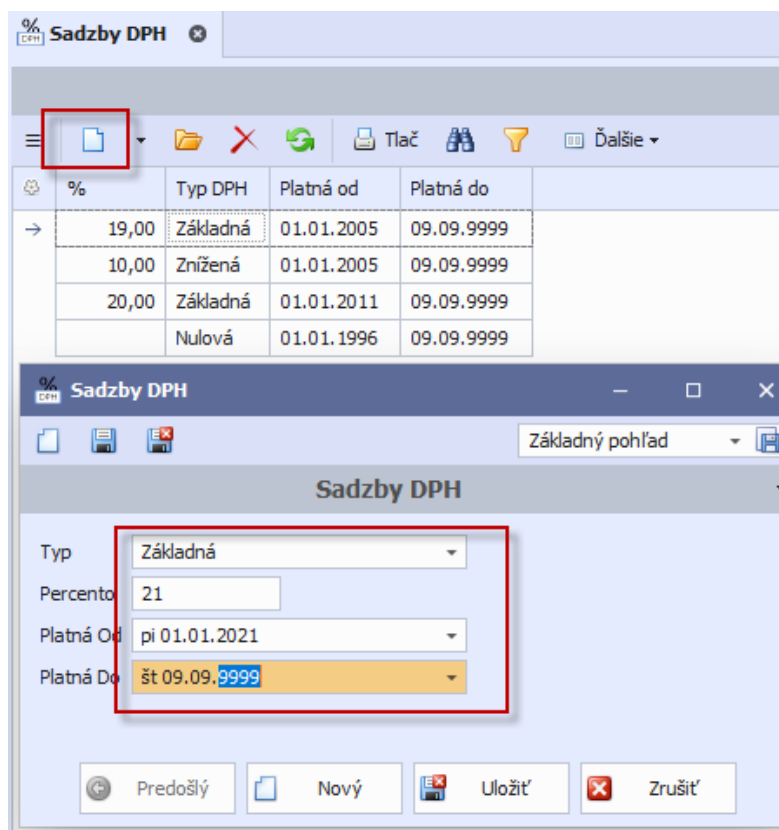
Postup nastavenia typov a sadzieb je nasledovný.

1. Nastavenie sadzieb DPH

- OAS - DPH – Sadba DPH – F5 nový záznam

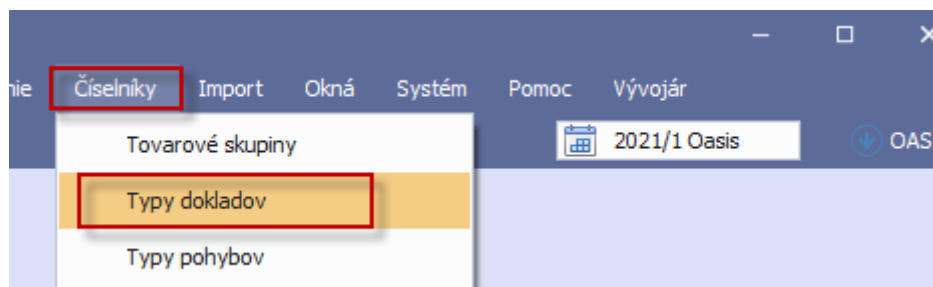


Je potrebné, aby si užívateľ vytvoril, toľko sadzieb, koľko bude potrebovať. Ak dva štáty majú rovnakú sadzbu, stačí ju zaviesť len raz. Treba si dať pozor na typ, či sa jedná o základnú, alebo zníženú sadzbu.

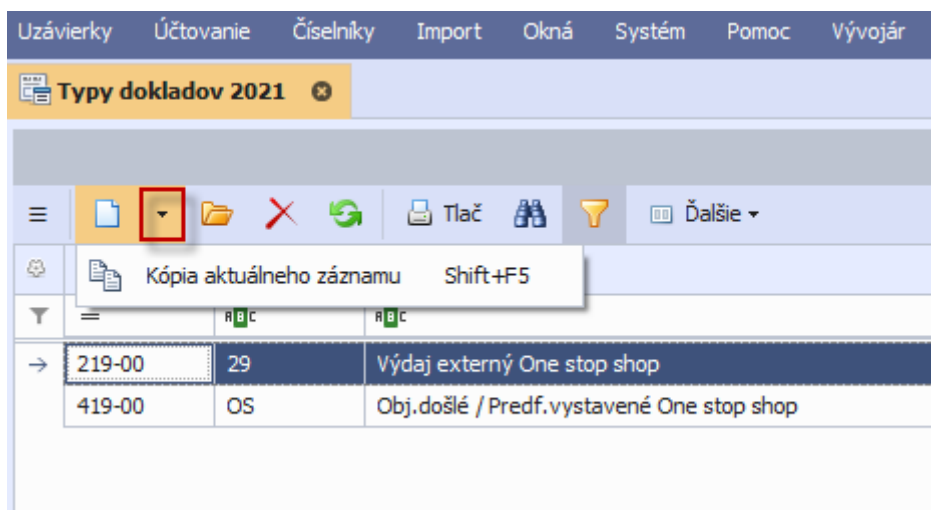


2. Nastavenie typu dokladu 219

- OAS - Číselníky – Typy dokladov



Pridanie nového typu je najlepšie robiť pomocou kópie, užívateľ sa postaví na typ, z ktorého chce urobiť kópiu a stlačí otočný trojuholník pri ikone nový záznam (biely list).



Pri nastavení nového typu je dôležité si ho správne označiť, v sekcii DPH je potrebné, aby v základnej a zníženej sadzbe bol kód VEU08. V záložke ďalšie je potrebné nastaviť:

- sadzby DPH pre dajnú krajinu,
- krajinu, do ktorej sa faktúra vystavuje.

219 – základné údaje

219 – ďalšie údaje

Typy dokladov

Základný pohľad

Typy dokladov

Základné údaje Texty na doklade Ďalšie

Nastavenie tlače a mailov

Mail DL - Mail FA -

Report DL ... Report FA ...

Ďalšie nastavenie

Mena - Forma úhrady Prevodný príkaz

Zaokrúhlenie v domácej mene Podľa globálneho parametra Zaokrúhlenie v cudzej mene Podľa globálneho parametra

Vlastné IČ DPH - Štát CZ

Základná sadzba 21,0000 Znížená sadzba 15,0000

Vlastný BÚ -

HS typu dokladu ... (Ak má používateľ priradené HS v nastavení OASIS, vidí len typy z tohto HS)

Prenášať na doklad poznámku z organizácie

Predošlý Ďalší Uložiť Zrušiť

3. Nastavenie typu dokladu 419

Typ dokladu 419 sa nastavuje tak isto ako 219, len navyše je potrebné v záložke ďalšie určiť typ faktúry pri zúčtovaní objednávky/predfaktúry.

419 – základné údaje

Typy dokladov

Základný pohľad

Typy dokladov

Základné údaje Texty na doklade Ďalšie

Typ pohybu 419 Obj.došlé / Predf.vystav... ▾

Kód dokladu 419-CZ

Názov Obj.došlé / Predf.vystavené One stop shop CZ

Na doklade nastaviť príznak dobropis Zjednodušený daňový doklad Doklad je z ERP

Objednávky **Predfaktúry**

Číselný rad OBJ RRCCC (Predfaktúry/objed... ▾ ...

Číselný rad PF RRCCC (Predfaktúry/objednávky) ▾ ...

Neúčtovať faktúry

Druh účt.dokl. FV ▾ ...

Analytický účet 324010 ▾ ... Splatnosť 0

Cena na dokl. Podľa výdajného miesta ▾ Vykazovať DPH

Výpočet DPH Zdola ▾

Najčastejšie používané DPH plnenie pre jednotlivé sadzby

Nulová sadzba N01 ▾ ...

Základná a znížená sadzba VEU08 ▾ ...

Na tento typ dokladu používať len vybrané DPH plnenie

Typ je neplatný

Predošlý Nový Uložiť Zrušiť

419 – ďalšie údaje

Typy dokladov

Základný pohľad

Typy dokladov

Základné údaje Texty na doklade **Ďalšie**

Nastavenie tlače a mailov

Mail OBJ - Mail PFA -
Report OBJ ... X Report PFA ... X

Ďalšie nastavenie

Mena - Forma úhrady Prevodný príkaz
Zaokrúhlenie v domácej mene Podľa globálneho parametra Zaokrúhlenie v cudzej mene Podľa globálneho parametra
Vlastné IČ DPH - Štát CZ
Základná sadzba 21,0000 Znížená sadzba 15,0000

Typ pre FA 219-CZ FV One stop shop CZ
Vlastný BÚ -
HS typu dokladu ... (Ak má používateľ priradené HS v nastavení OASIS, vidí len typy z tohto HS)

Úhrady predfaktúr tohto typu neponúkať do preddavkov
 Pri úhrade predfaktúry generovať v salde záväzok

Prenášať na doklad poznámku z organizácie

Predošlý Nový Uložiť Zrušiť