

## Ročná uzávierka 2019 - WinOasis (Shop).

Ročná uzávierka je popísaná v dokumentácii v odseku „Ročná uzávierka“ Voľba ročnej uzávierky je prístupná len v poslednom (12) účtovnom období. Ročnú uzávierku smie spustiť len správca systému - užívateľ číslo 0 s prioritou 0. Ročná uzávierka v OASISe **NEMÁ ŽIADNY SÚVIS S ROČNOU ÚČTOVNOU UZÁVIERKOU**. Aj po uzavretí roka v OASIS-e je možné stále nahrávať všetky doklady do uzavretého roka, a presunúť zostatky do ďalšieho roka. Program má dvanásť období, medzi ktorými sa môžete ľubovoľne pohybovať. Pod pojmom ročná uzávierka sa v programe OASIS chápe vytvorenie príslušných tabuliek na zápis údajov v novom roku.

V programe je možné pracovať. Nie je však umožnené nahrávať skladové doklady do iného roka, ako je nastavené obdobie. T.j. nie je možné nahrávať skladové doklady pre rok 2020 ak ešte nebola urobená uzávierka roku 2019. Taktiež nedoporučujeme ani nahrávať fakturačné doklady do roku 2020 ak ešte nebola urobená uzávierka roku 2019. Môžu sa nahrávať len doklady roku 2019.

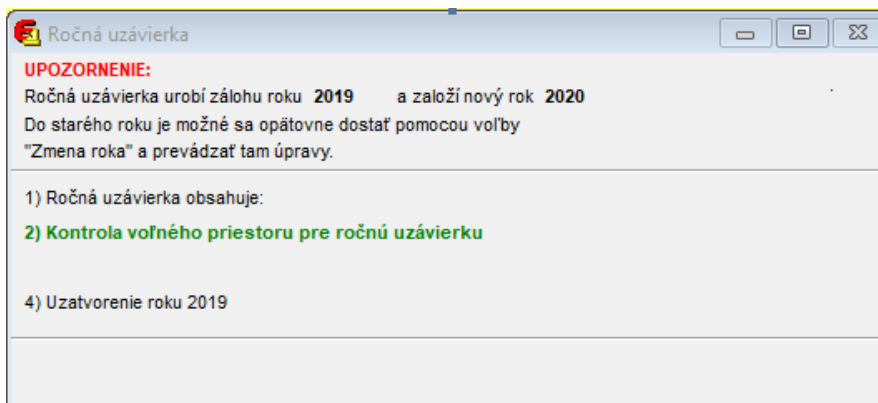
### Ak Oasis spolupracuje so Shoprom, Najskôr je potrebné uzatvoriť Oasis a potom SHOPre.

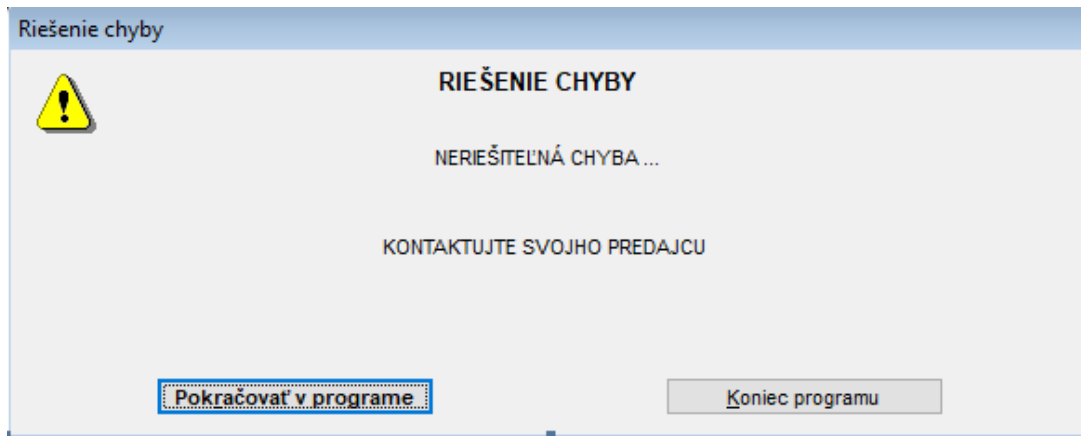
Pred spustením ročnej uzávierky vo WinSHOP **odporúčame aktualizáciu aplikácie** na najnovšiu verziu (aktuálna verzia je: **4.08.323** z 19.12.2019). Z dôvodov intenzívnych prác a neustáleho vývoja aplikácie kvôli eKasa systému, sa za určitých okolností môže stať, že ročná uzávierka na staršej verzii zahlási chyby. Tieto chyby nie sú kritické a ich opakovaným potvrdením je možné ročnú uzávierku aj na staršej verzii v poriadku dokončiť.

### Postup uzávierky v prípade chyby na staršej verzii:

1. zobrazí sa chyba (obr. 1): viacnásobným potvrdením „Pokračovať v programe“ je možné v procese uzávierky pokračovať
2. uzávierka beží, prepočty
3. opäť zobrazenie chyby (obr. 1): viacnásobným potvrdením „Pokračovať v programe“ je možné v proces uzávierky dokončiť

Postup pri ročnej uzávierke doporučujeme nasledovný:





- Ešte pred samotnou ročnou uzávierkou doporučujeme skontrolovať dáta obdobne, ako sa kontrolujú pri mesačnej uzávierke. Spustiť voľbu v „Uzávierka“, „Mesačná uzávierka“ ,“Uzávierkové kontroly“. Tieto kontroly je potrebné robiť priebežne počas celého roka pri uzatváraní mesiaca.
- Prvý krok ročnej uzávierky by mala byť archivácia údajov. Treba archivovať všetky súbory DBF v OASIS-e z adresára SUBOR, CISEL a taktiež spoločný adresár.
- Uskutočnenie ročnej uzávierky podľa pokynov programu.
- Ak máte na Oasis napojený na Shopre je potrebné najskôr vykonať uzávierku v Oasis a potom následne v jednotlivých Shopproch. Ročnú uzávierku v Oasis je možné urobiť aj skôr ako 01.01. Pri komunikácii Shoppra s Oasisom denné uzávierky zo Shoppra idú automaticky do príslušného roka v Osise. V Shoppri je potom potrebné urobiť ročnú uzávierku až po 01.01. a to až po mesačnej uzávierke za 12 obdobie. Priebeh ročnej uzávierky v Shoppri je obdobne ako v Oasis.
- **Po vykonaní ročnej uzávierky je v novom roku potrebné vo voľbe „Číselníky“, „Číselné rady dokladov“ nastaviť nové číslovanie dokladov na nový rok, ak nechcete pokračovať v číslovaní dokladov kontinuálne.**

#### Priebeh ročnej uzávierky:

- Pred spustením samotnej ročnej uzávierky sa otestujú všetky súbory v OASISe. Niektoré súbory nemôžu byť v používaní iným užívateľom (napr. používa ich Shopper). Ak je problém s súborom, ktorý je nevyhnutný pre správne otvorenie nového roka, nie je ani možné spustiť uzavretie starého roka. Sú to súbory: 'SUBOR\VE', 'SUBOR\PE', 'SUBOR\VI', 'SUBOR\PI', 'SUBOR\POL', 'SUBOR\00\KARTY' – v príslušných skladoch, v spoločnom adresári 'DODOD'. 'SUCTY'. 'UCOS'.
- Vytvorí sa adresár príslušného roka (ROK2018) v DATACH príslušnej firmy. Do tohto adresára sa presunú údaje (FA,SKLADy,atď)

- Pri ročnej uzávierke, ak ešte nebol uzatvorený spoločný adresár, tak sa uzatvorí. Oasis prepíše aj program WinPu (ak je to možné) cestu do tohto spoločného adresára.
- Vytvorí sa adresár príslušného roka (ROK2018) v spoločnom adresári príslušnej firmy. Do tohto adresára sa presunú spoločné číselníky (HS, Obch. Partneri, atď)
- Uzatvoria sa doklady, .t.j. faktúry, interné doklady, atď.
- Ak je nastavené „sledovanie salda“ presunú sa do nového roka neuhradené FA.
- Uzatvorí sa sklad a do nového roka sa presunú koncové zostatky na skladoch ako počiatkový stav. Pri nastavenom SET36 – „nie je možné zadávať počiatkové stavy“ program už nevytvára doklad s počiatkovým stavom, ale zapisuje koncový stav na skladové karty.
- Nepresúvajú sa všetky údaje. Existujú nadročné tabuľky (úhrady, OBJ, tabuľka DPH,...)
- Priebeh ročnej uzávierky sa píše do logového súboru „sunsoftw\DATA\FIRMA010\OASISW\rocna\_2018.txt“. Do tohto súboru sa vždy pridajú ďalšie riadky, ak sa ročná uzávierka spúšťa viackrát.
- Pri ročnej uzávierke je možné sa vrátiť pri otázke „prešlo zálohovanie v poriadku?“. Vytvorí sa adresár s príponou napr. „001“.
- Pri spustení programu OASIS, alebo PU sa kontroluje správnosť nastavenia spoločných adresárov.

Je potrebné upozorniť, že pri ročnej uzávierke SunSoftu nesmie byť spustená žiadna aplikácia, ktorá pracuje so spoločnými číselníkmi (WinPU, WinPaM). Týmto sa zabezpečí to, že v uzavretom roku máte spoločné číselníky pre rok 2018. V novom roku si teda môžete zmeniť napr. číselník hospodárskych stredísk, účtovnú osnovu, vyčistiť číselník obchodných partnerov bez toho, aby ste sa dotkli dokladov v už uzavretom roku.

V číselníku obchodných partnerov môžete využiť funkciu, ktorá Vám zavedie daného obchodného partnera do starého roka. (CTRL+M)

Voľba ročnej uzávierky je prístupná len v poslednom (12) účtovnom období. Ročnú uzávierku smie spustiť len správca systému - užívateľ číslo 0 s prioritou 0.

### **Postup pri nahrávaní dokladov do jednotlivých rokov**

Pomocou voľby „Zmena roka“ môžete nahrávať doklady do príslušných rokov. ri dopísaní, alebo aktualizácii VE a PE v starom roku sa automaticky aktualizuje hlavička FA aj v novom roku. V novom roku je info o tom, či FA prešla z minulého roka (Ctrl+Q) Nie je možné nahráť a naimportovať skladový doklad do iného účtovného roka Pri nahraní skladového dokladu do

starého roka, sa prepočíta nová priemerná cena. Táto sa automaticky nepresunie do počiatočného stavu v novom roku. Je potrebné presunúť zostatky do počiatočných stavov – Ctrl+M. Nastavíte sa do starého roka, do príslušného skladu a použijete funkciu „Presun do ďalších rokov“. Treba upozorniť, že na skladových kartách sa presúvajú len tieto údaje: **Cena skladová (presunie sa do ceny počiatočnej) a okamžité množstvo (presunie sa do počiatočného stavu)**. Ak sa založí v starom roku nová skladová karta, tak sa pomocou tejto funkcia založí aj v novom roku. Na skladovej karte sa zo starého roka neprenášajú údaje ako napr. posledná cena nákupná. Na aktualizáciu poslednej ceny nákupnej je potrebné v aktuálnom roku spustiť v mesačnej uzávierke „Prepočet poslednej ceny nákupnej“. Táto funkcia prejde príjemky v aktuálnom a v minulom roku a aktualizuje túto poslednú cenu nákupnú na skladovej karte. Ostatné údaje (predajné ceny, PLU, EAN, atď.) ak zmeníte v starom roku, tak sa neaktualizujú v novom roku. Je potrebné to aktualizovať ručne. Pri presune Ctrl+M program najskôr hľadá kartu podľa vnútorného kódu a potom sa prepne hľadanie podľa CMATu.

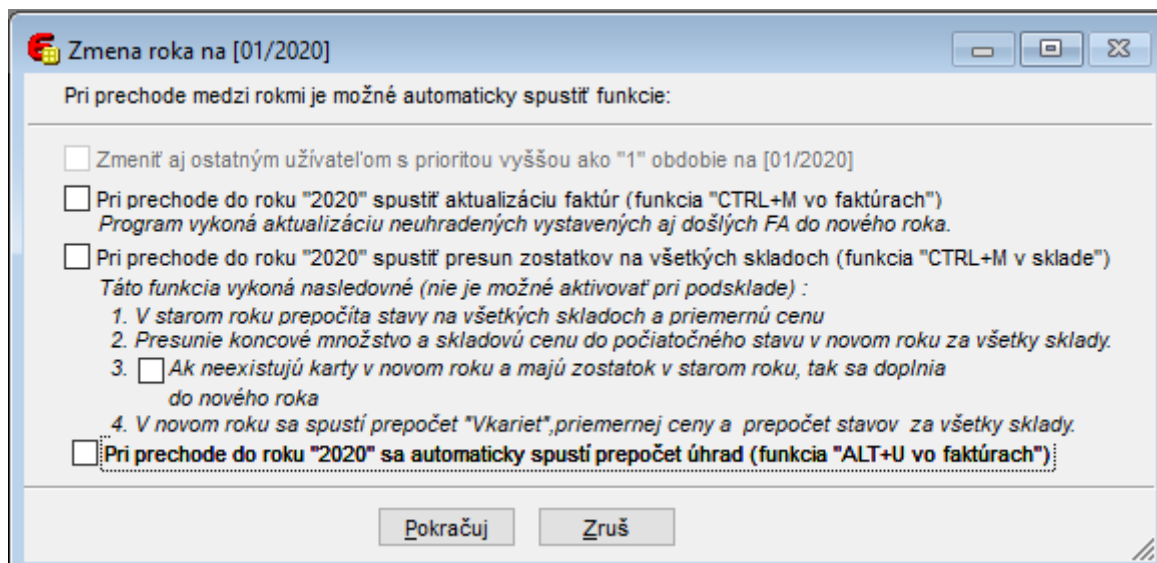
Po ročnej uzávierke je možné prečíslovať, prípadne rušiť skladové karty. V novom otvorenom roku je možné označiť skladové karty, ktoré nemali určité časové obdobie pohyb.

Obdobne sa dajú presunúť aj neuhradené FA a zaradenie do DPH. Nastavíte sa do starého roka, do faktúr vystavených a použijete funkciu „Presun do ďalších rokov“. Obdobne presun urobíte aj u faktúr došlých. Táto funkcia je kontrolná. Program automaticky aktualizuje hlavičky neuhradených faktúr aj v novom roku a to pri dopísaní, alebo oprave faktúry v starom roku.

V novom roku vo faktúrach vystavených a došlých urobíte „Aktualizáciu úhrad“. Funkciu treba spustiť vždy, ak robíte úhradu k faktúre, ktorej hlavička je zapísaná aj v inom roku. /Např.: Ak robíte úhradu v starom roku a presuniete sa do nového roka, kde túto faktúru vidíte. V tomto momente je na faktúre nastavený príznak, že nebola uhradená – uhrádzala sa v starom roku. Vtedy je potrebné spustiť tento prepočet./ V ďalšej ročnej uzávierke predpokladám, že táto funkcia nebude potrebná, bude automatická.

Ak sa realizujú úhrady do OASIS-u cez modul podvojného účtovníctva /banka, pokladňa/, alebo jednoduchého účtovníctva /banka/ a hlavička faktúru v OASIS-e sa nachádza v starom aj novom roku, je potrebné urobiť „Aktualizáciu úhrad“. Obdobne ako je popísané vyššie.

Prepočtové funkcie sa dajú automaticky spustiť aj pri zmene roka:



## Ručné vykonanie ročnej uzávierky

Nastavte sa do DAT príslušnej firmy a pokračujte nasledovne:

- Vytvorte adresáre „OASISW\ROK2019“, „OASISW\ROK2018\CISEL“ a „OASISW\ROK2018\SUBOR“.
- Prekopírujte všetky súbory a podadresáre z adresára „OASISW\SUBOR“ do adresára „OASISW\ROK2019\SUBOR“ a z adresára „OASIS\CISEL“ do adresára „OASISW\ROK2019\CISEL“.
- Prekopírujte všetky súbory „\*.bin“ a „\*.exe“ (okrem OASIS.EXE) z adresára „OASISW\“ do adresára „OASISW\ROK2019\“.
- Vymažte v adresári „OASISW\SUBOR“ nasledovné súbory „POL.DBF“, „POL.CDX“, „VE.DBF“, „VE.CDX“, „PE.DBF“, „PE.CDX“, „PI.DBF“, „PI.CDX“, „VI.DBF“, „VI.CDX“.
- Spustite program OASIS a nastavte sa do starého roku 2019.
- Vo voľbe „Skladové karty“ spustite funkciu „Presun zostatkov do ďalších rokov“.
- Ak sledujete saldo v OASISe, nastavte sa do faktúr vystavených a spustite funkciu „Presun zostatkov do ďalších rokov“. To isté je potrebné urobiť aj u faktúr došlých.
- Prestavte sa do roku 2020.
- Vo voľbe „Skladové karty“ za príslušné sklady spustite funkciu „Prepočet stavov“.
- Vo voľbe „Mesačná uzávierka“, „2.Prepočty pri mesačnej uzávierke“ spustite „3.Prepočet priemernej ceny za všetky sklady“.

- Vo voľbe „Mesačná uzávierka“, „2.Prepočty pri mesačnej uzávierke“ spustíte „3.Prepočet poslednej nákupnej ceny“.
- Vo voľbe „Číselníky“, „7.Číselné rady dokladov“ nastavte nové číslovanie dokladov na nový rok, ak nechcete pokračovať v číslovaní dokladov kontinuálne.
- V spoločnom adresári SUNSOFT vytvorte adresár SUNSOFT\ROK2019.
- Prekopírujte všetky súbory z adresára SUNSOFT do adresára SUNSOFT\ROK2019 okrem DPH.DBF a DPH.CDX.
- Spustíte program OASIS a nastavte sa do starého roku 2019. V napojení na spoločný adresár nastavte cestu na SUNSOFT\ROK2019.

### **Možné problémy pri ročnej uzávierke**

- Neuzatvárame číselné rady dokladov, a tým ostávajú otvorené z minulého roka. Zákazník si potom musí v „Číselníkoch“ opraviť číselné rady dokladov. – OASIS svojou ročnou uzávierkou neuzatvára číselné rady dokladov.
- V niektorých prípadoch po ročnej uzávierke sa užívatelia nemohli dostať do systému. Program hlásil, že práve prebieha ročná uzávierka. Vtedy bolo potrebné vymazať súbor z adresára „OASIS\ROK2018\rocna.mem“.
- Po uzávierke, v starom roku a zavedení novej karty funkcia ich síce zavedie do nového roku, ale neaktualizuje spoločné údaje o všetkých skladových kartách – vkarty.dbf!!! – V novom roku je potrebné spustiť „prepočet vkariet“. T.j. v ľubovoľnom sklade v skladových kartách funkčnú klávesu Ctrl+V.
- Ak je nastavený užívateľský cenník a dopíše sa nová predajná cena do starého roka, automaticky sa neprenesie na skladovú kartu do nového roka. – Je to potrebné aktualizovať ručne.
- Ak sa do starého roka nahrá príjemka a táto aktualizuje nové nákupné ceny na skladovej karte, tak tieto nové nákupné ceny sa automaticky neprenesú na skladové karty do nového roka. Na aktualizáciu poslednej nákupnej ceny je potrebné v aktuálnom roku spustiť v mesačnej uzávierke „Prepočet poslednej ceny nákupnej“. Táto funkcia prejde po poslednom príjemky v aktuálnom a v minulom roku a aktualizuje túto poslednú cenu nákupnú na skladovej karte.
- Ak sa dopíše do starého roka niečo do salda obalov, tak sa stav salda obalov automaticky neprenesie do nového roka. Je potrebné to aktualizovať ručne.

### **Zmena obdobia**

Voľbou "Zmena obdobia" sa prevádza prechod z jedného obdobia do druhého v rámci aktuálneho roka. Každý užívateľ systému sa môže nachádzať a pracovať v odlišnom účtovnom období. Obdobia označené znakom " ! " sú uzamknuté.

### Zmena roka

Aby bolo možné prezerat' (a v kritickom prípade aj menit') údaje z minulých rokov, (t.j. po ročnej uzávierke) bola vytvorená funkcia zmeny roka. Potvrdením tejto voľby si užívateľ vyberie niektorý z uzavretých rokov a systém ho následne prestaví do dátového adresára príslušného roka. V tomto roku je možné úplne bez obmedzenia prezerat' a tlačit' všetky údaje dokladov a skladových kariet, prípadne aj prevádzať ľubovoľné zmeny.